

50 ANIVERSARIO DE LA S.C.A. OLIVARERA NTRA. SRA. DE GUÍA



La Sociedad Cooperativa Andaluza Olivarera Ntra. Sra. de Guía, se fundó el 19 de mayo de 1963, contando en sus inicios con un total de 248 socios fundadores la gran mayoría de ellos vecinos de Vva del Duque y siendo elegida como primera Junta Rectora la compuesta por:

Presidente: D.

Marcial Leal Gómez, Secretario: D. José Mansilla Nolasco, Tesorero: D. Juan José Gómez Gómez y Vocales: D. Luis Romero Granados, D. Ángel Viso Torres, D. Rafael Romero Torres y D. Rafael Caballero Romero

En sus inicios, la cooperativa contaba con las siguientes instalaciones y maquinaria:

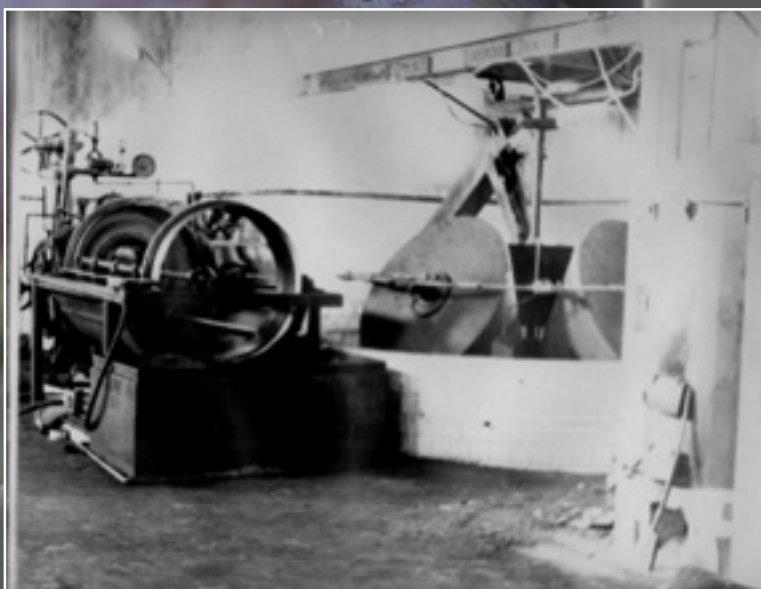
Empiedro - triturador de 4 rulos con un motor eléctrico acoplado, espiral elevador también con electro motor con 7,5 H.P., Dos prensas hidráulicas de 30 cm, Termobatidoras sistema Polaris, Dos centrifugas Laval para separación de aceite y bascula puente de 30 Tm.

Contaba además con una bodega con 8 depósitos de chapa de 20.000 Kg. y 4 depósitos subterráneos de 8.000 Kg.

Tras el paso de 50 años, esta Sociedad Cooperativa, está formada por un total de 786 socios procedentes de, entre otros municipios, Villanueva del Duque, Alcaracejos, Fuente la Lancha, Villaralto, El Viso, Dos Torres, Añora, Pozoblanco e Hinojosa del Duque.

El actual Consejo Rector está formado por:

Presidente: D. Domingo Caballero Granados, Vicepresidente: D. José Antonio Ramos Córdoba, Secretario: D. José Manuel Granados Rodríguez, Tesorero: D. Juan Caballero Fernández y Vocales: D. Julián Alamillos Romero, D. José Granados Romero



y D. Félix Alamillos Castellano

Cuenta con una capacidad de molturación de 2.500.000 Kg. de aceitunas y las siguientes instalaciones:

Un Patio de Recepción de Aceitunas con 1 Líneas de Limpieza y Pesaje, 4 Tolvas de almacenamiento, de 40.000 Kg. cada una

y 1 tolvá de orujo.

2 Bodegas de Aceite con 12 depósitos con capacidad máxima de 220.000 Kg. de aceite, y 4 depósitos trujales de 40.000 Kg. de capacidad

1 Línea de Molturación compuesta por, 1 molino, 1 decanter con una capacidad de molturación de 70.000 Kg., dos centrifugas verticales y 4 depósitos aclaradores.

Desde hace años, la cooperativa cuenta con su marca propia, "Aceite Virgen de Guía" y envasa anualmente unos 100.000 Litros de Aceite para la venta al público y para la retirada de sus socios.

Actualmente esta elaborando su página web, www.aceitevirgendeguia.com donde dar a conocer sus productos y prestar un servicio de información más para sus socios, ya que en ella pueden acceder a todos sus datos y movimientos con la cooperativa. En fechas próximas, pondrá en marcha también su tienda On-line, para poder abarcar un mercado mucho más amplio.

El pasado mes de julio celebró su Asamblea General de Socios donde se llevaron a cabo varios actos conmemorativos para este especial aniversario.

SCA Olivarera Ntra. Sra. de Guía

